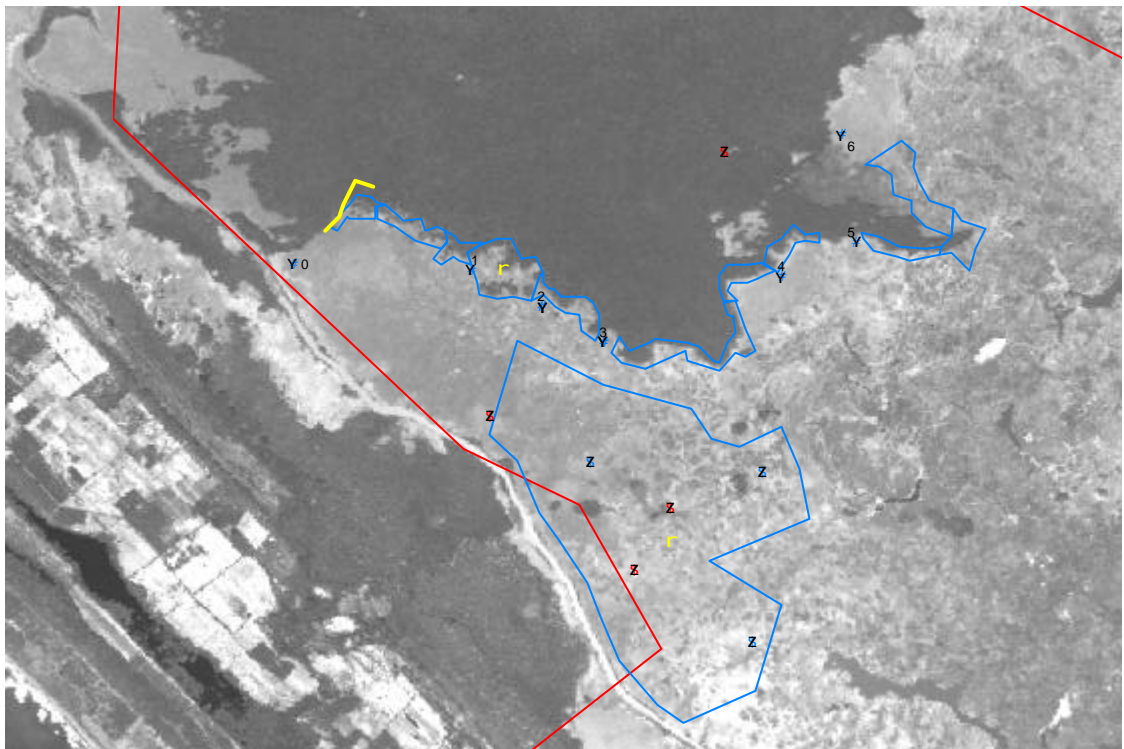
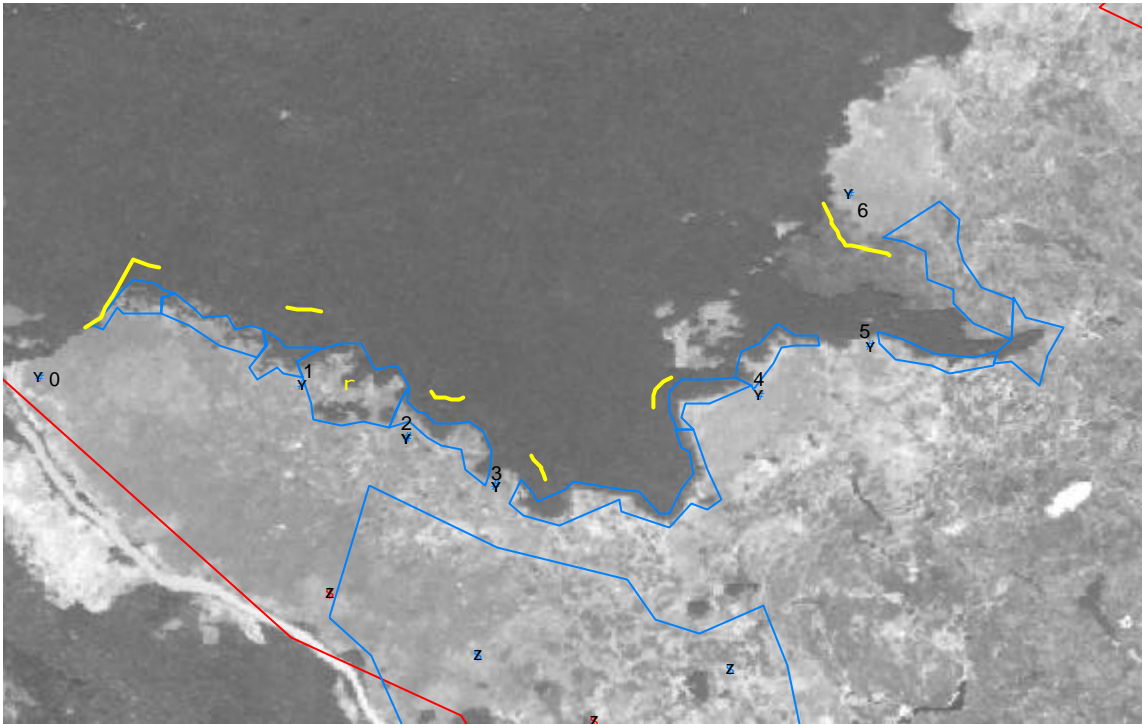


FRENTE TRABAJADO Y LOCALIZACION DE SITIOS ESTRATEGICOS PARA EL COMBATE Y CONTROL DEL INCENDIO. LA LINEA AMARILLA INDICA LOS TRABAJOS DEL DÍA
MAPA 09

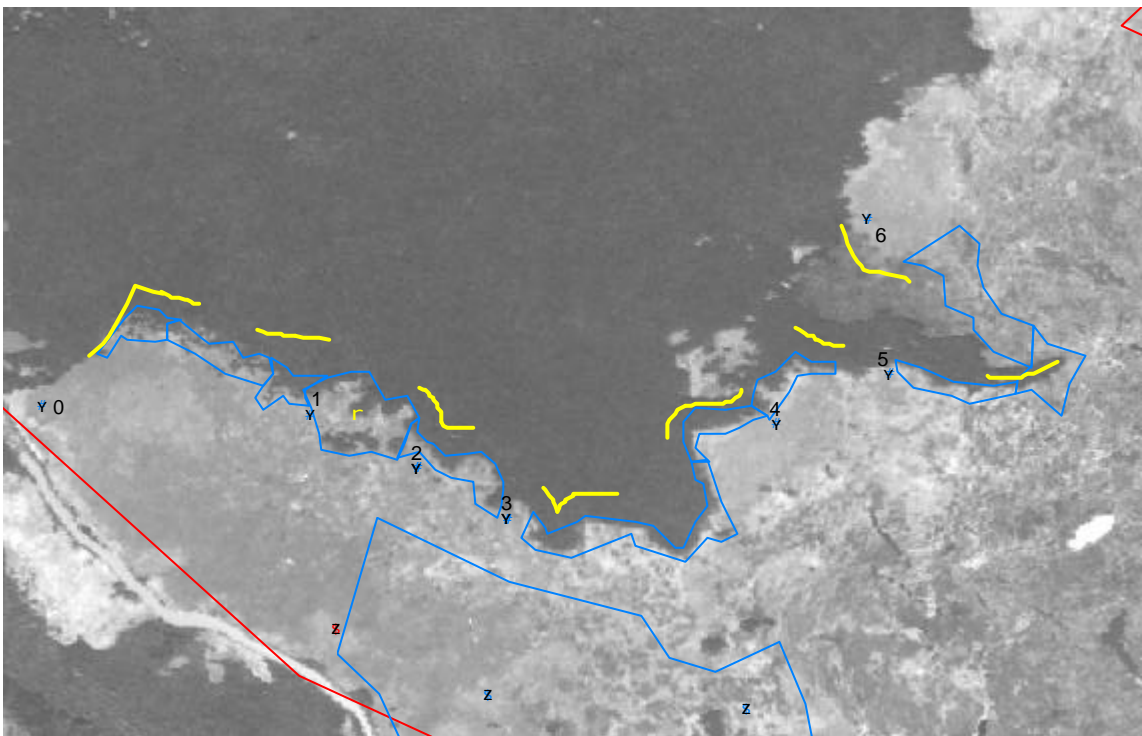


MAPA 10



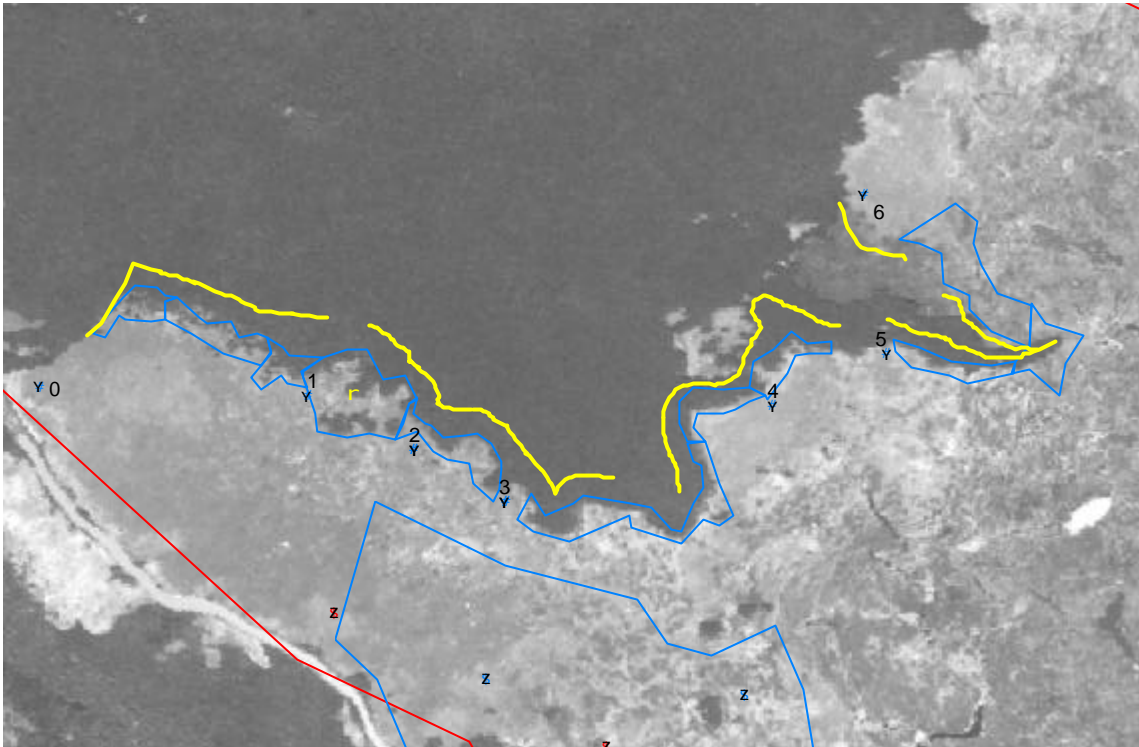
DIA 12 DE ABRIL AVANCES DEL DÍA TRABAJANDO EN 5 FRENTES

MAPA 11



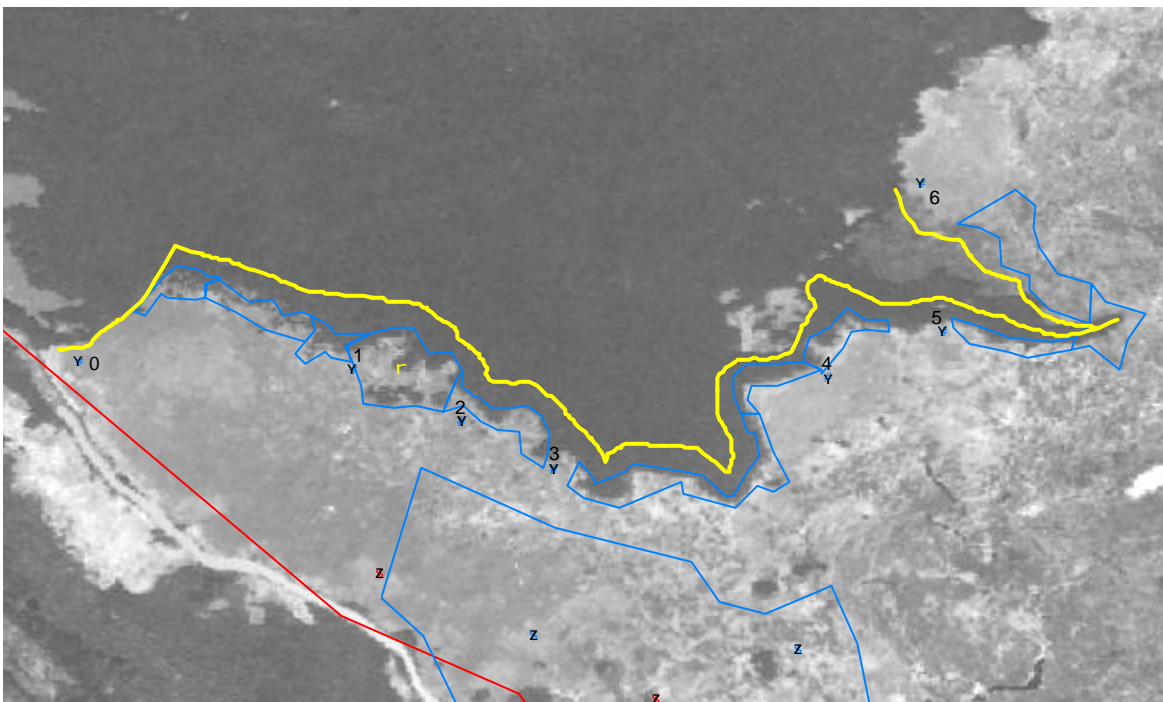
DIA 13 DE ABRIL AVANCE EN DOS FRENTES MAS

MAPA 12



DIA 14 DE ABRIL AVANCE DE LA CONSTRUCCION DE SANJAS EN 6 FRENTES SE LOGRA EL CONTROL DEL FUEGO AISLANDOLO EN LA PARTE EXTERIOR DEL BOSQUE DE ZAPOTON

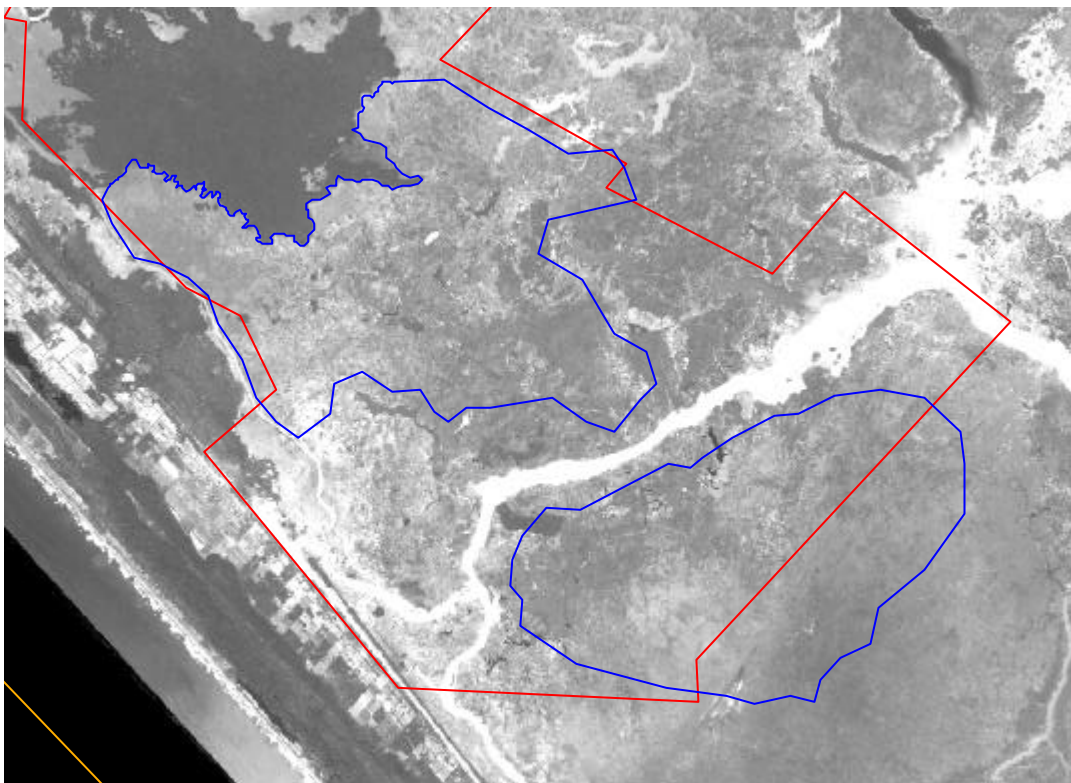
MAPA 13



MAPA 14

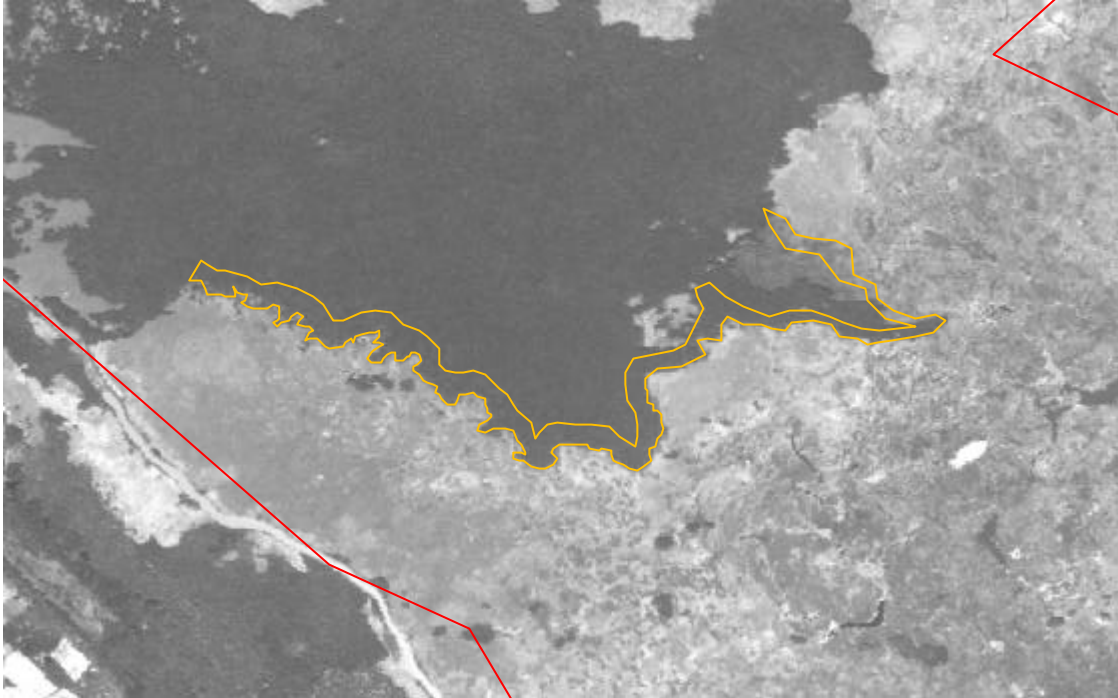


MAPA 15



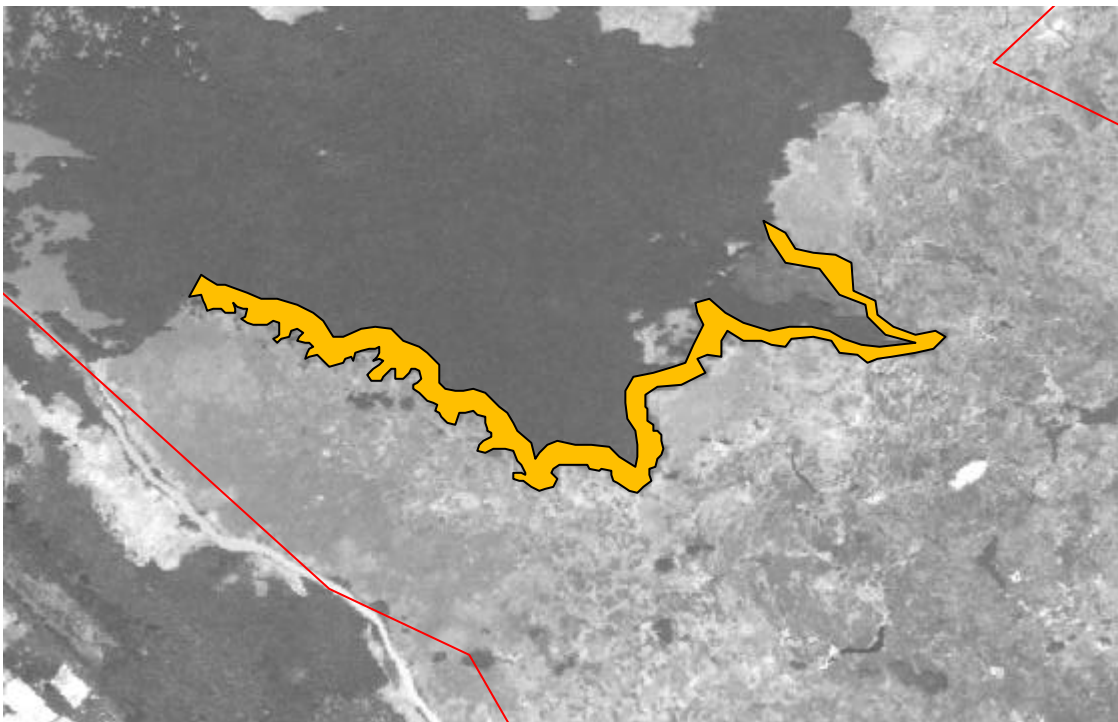
RESULTADO DE LA PRIMERA EVALUACION DE LA SUPERFICIE IMPACTADA EN LAS ZONAS DE TULARES EL DÍA 15 DE ABRIL

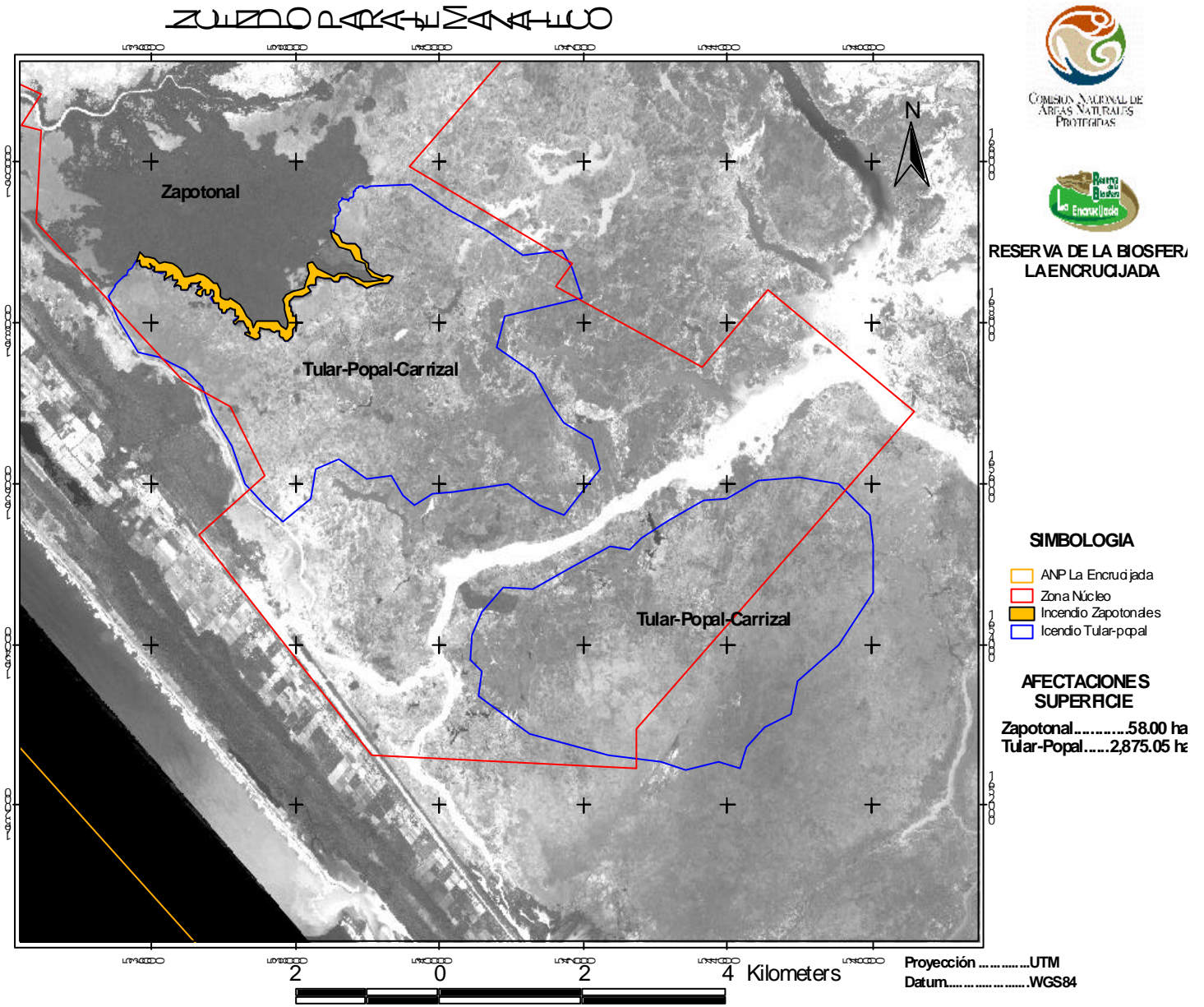
MAPA 16



AREA DEL BOSQUE DE ZAPOTONALES AFECTADA Y AISLADA DEL FUEGO

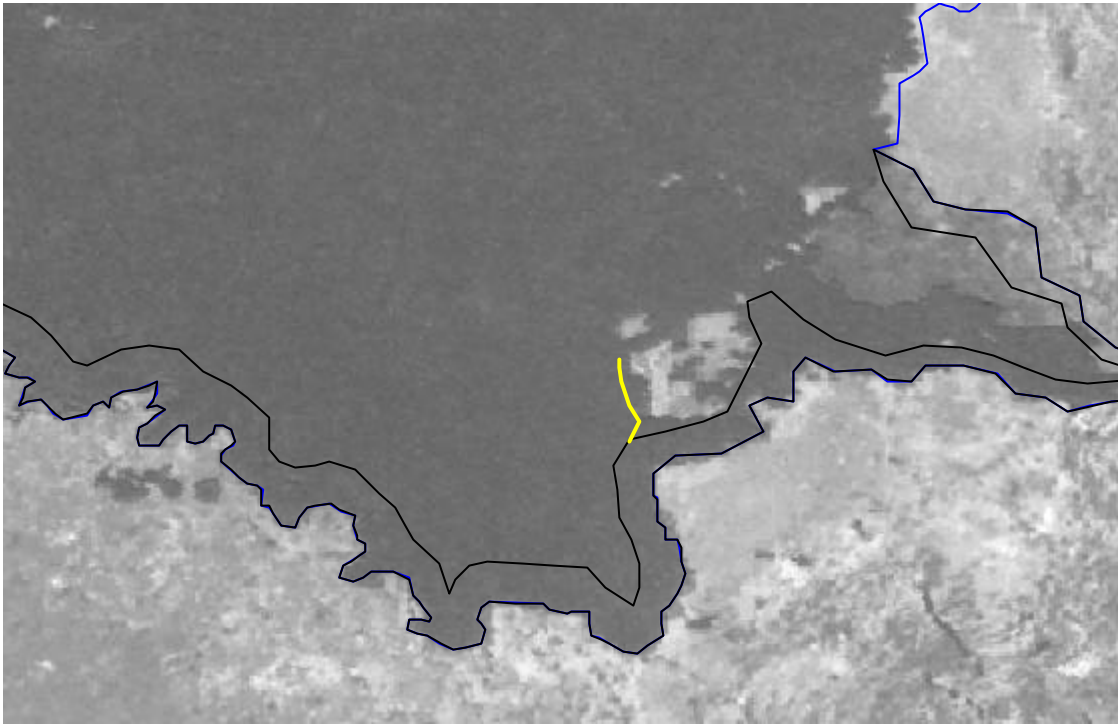
MAPA 17





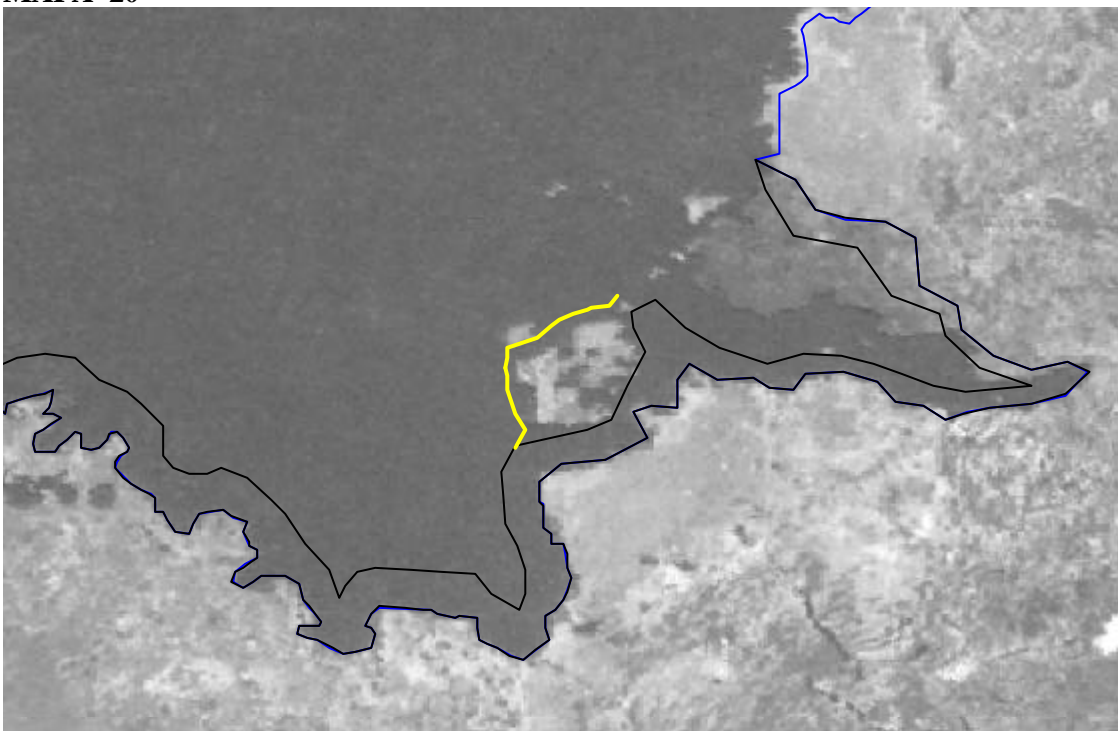
**MAPA DE AFECTACIÓN POR TIPO DE VEGETACIÓN
AL 15 DE ABRIL**

MAPA 19

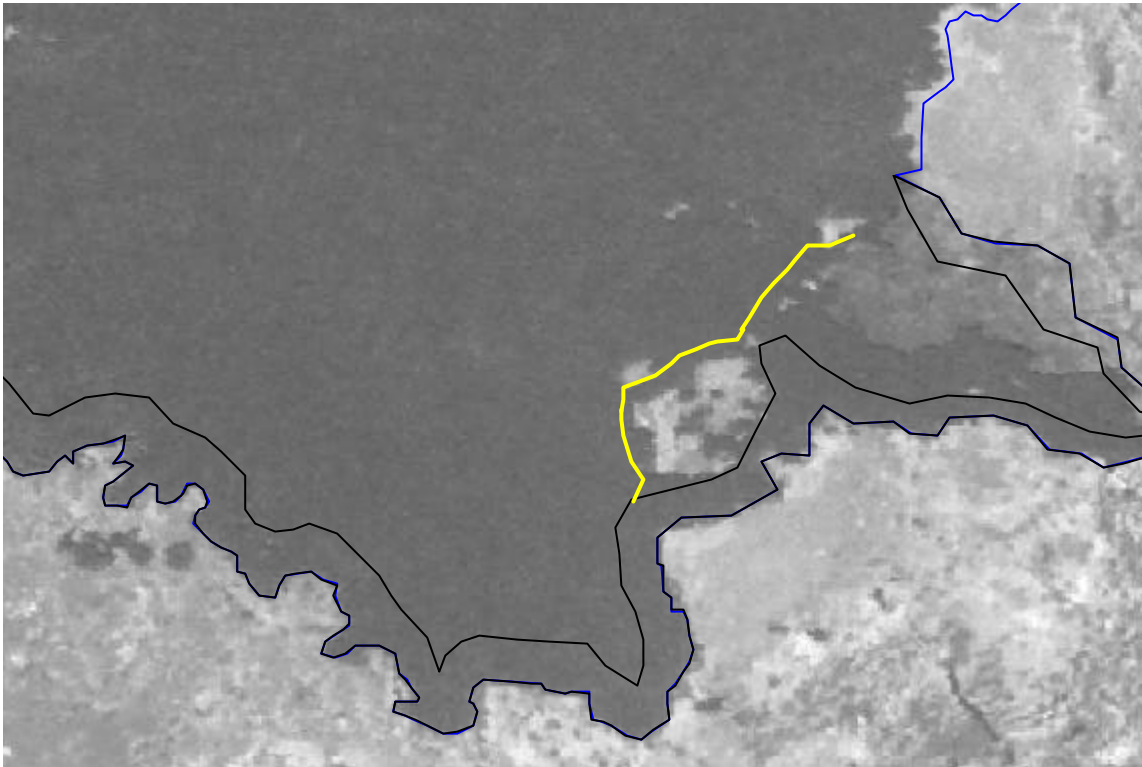


**TRABAJOS DEL DIA 27 DE ABRIL, REALIZADOS EN LA JORNADA DEL DÍA,
EN LA REACTIVACIÓN DEL INCENDIO**

MAPA 20

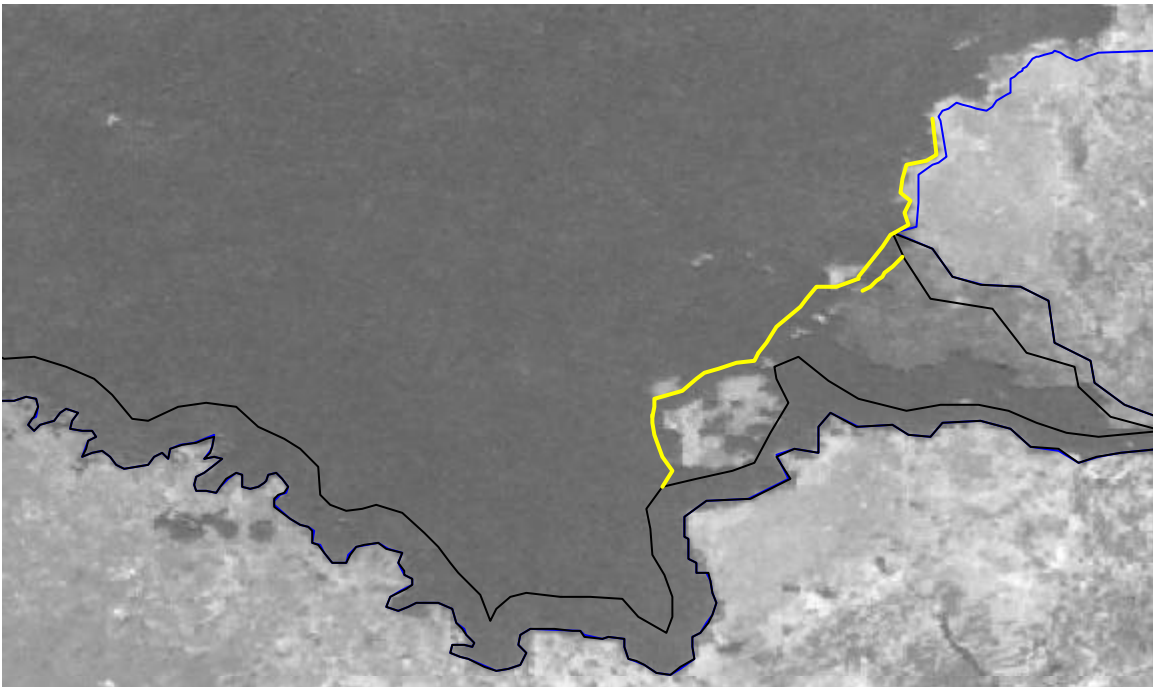


MAPA 21



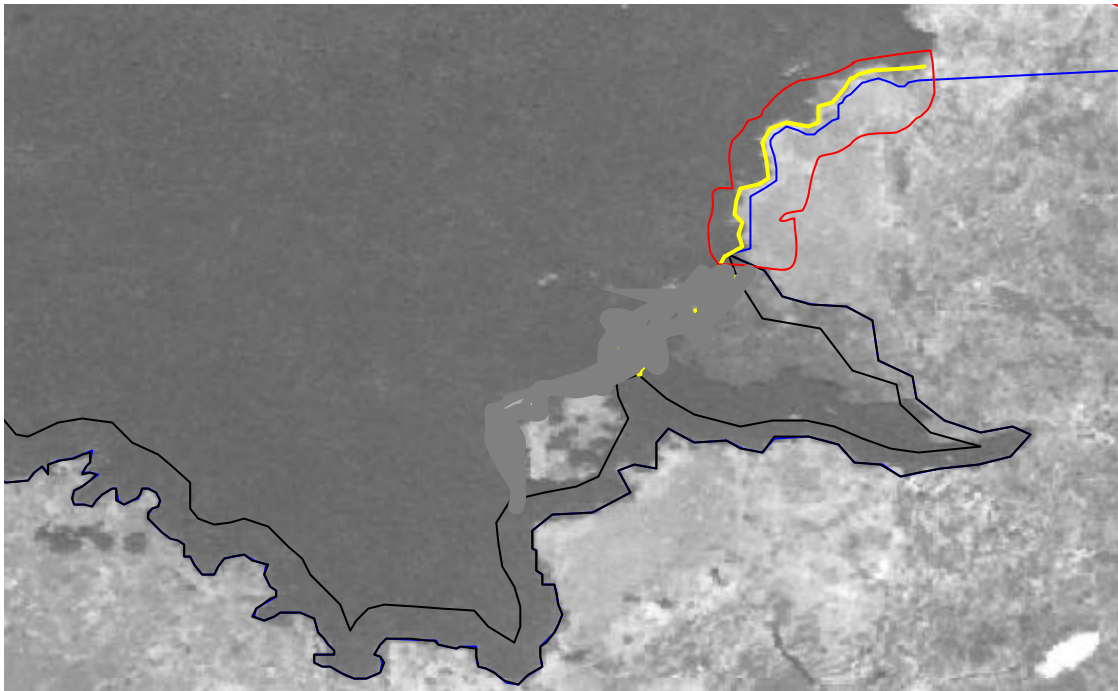
DÍA 28 DE ABRIL. AVANCES EN EL AISLAMIENTO DEL AREA AFECTADA POR LA REACTIVACIÓN DEL INCENDIO.

MAPA 22



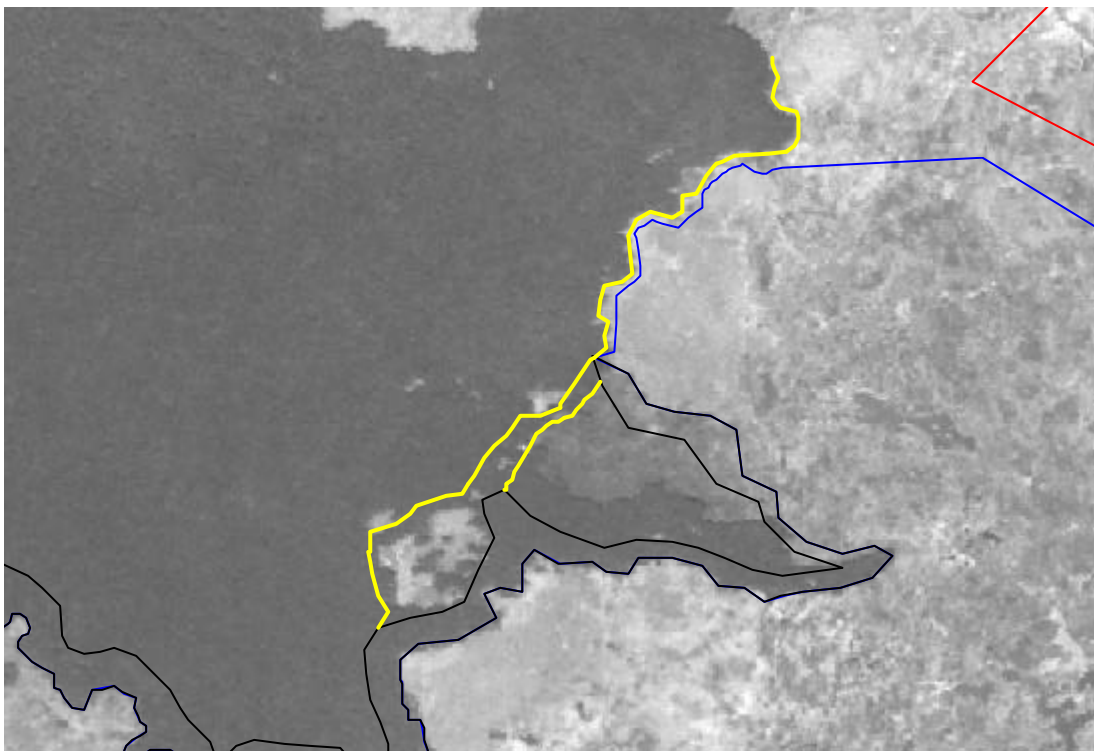
DÍA 29 DE ABRIL

MAPA 23

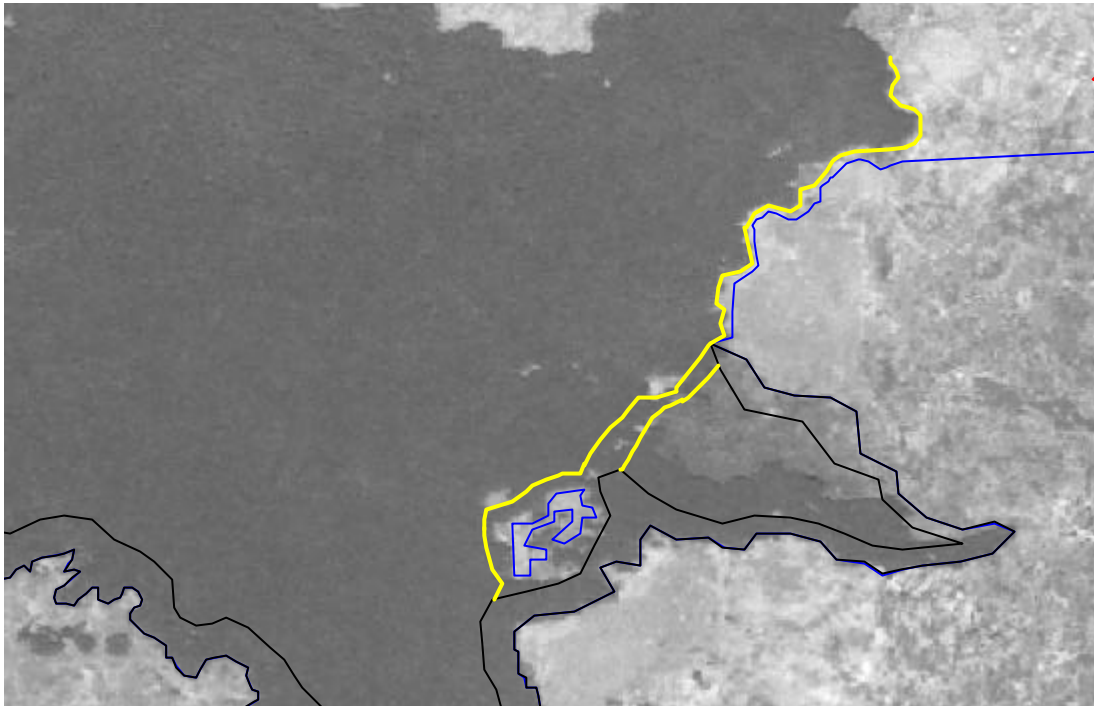


ZONA ROJA INCENDIO EN EL PARAJE LA CEIBA

MAPA 24

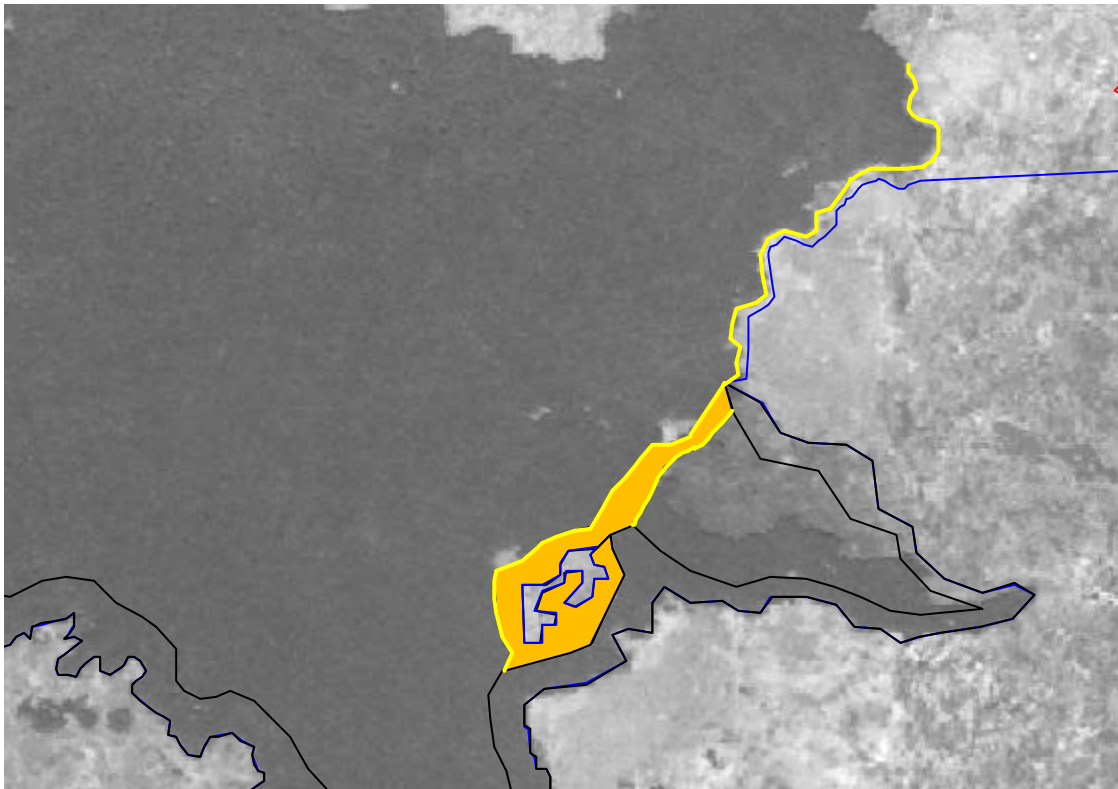


MAPA 25

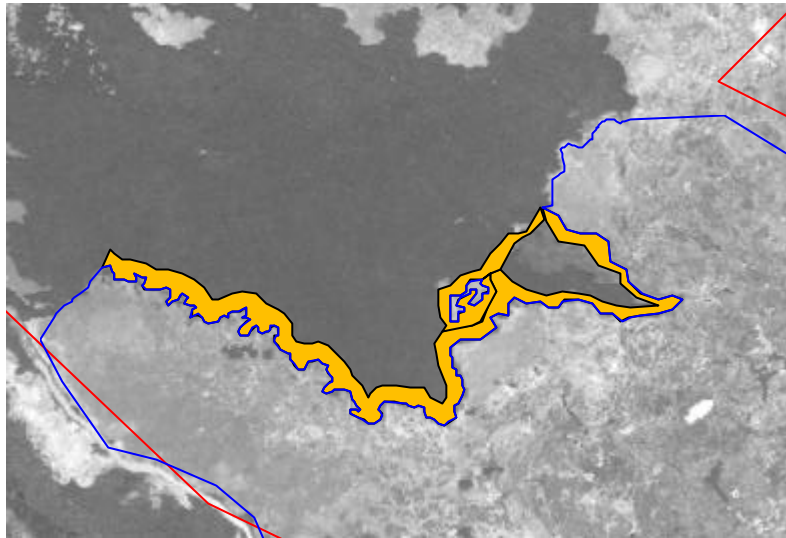


SE JUNTA LOS INCENDIOS CEIBA Y EL MAZATECO

MAPA 26

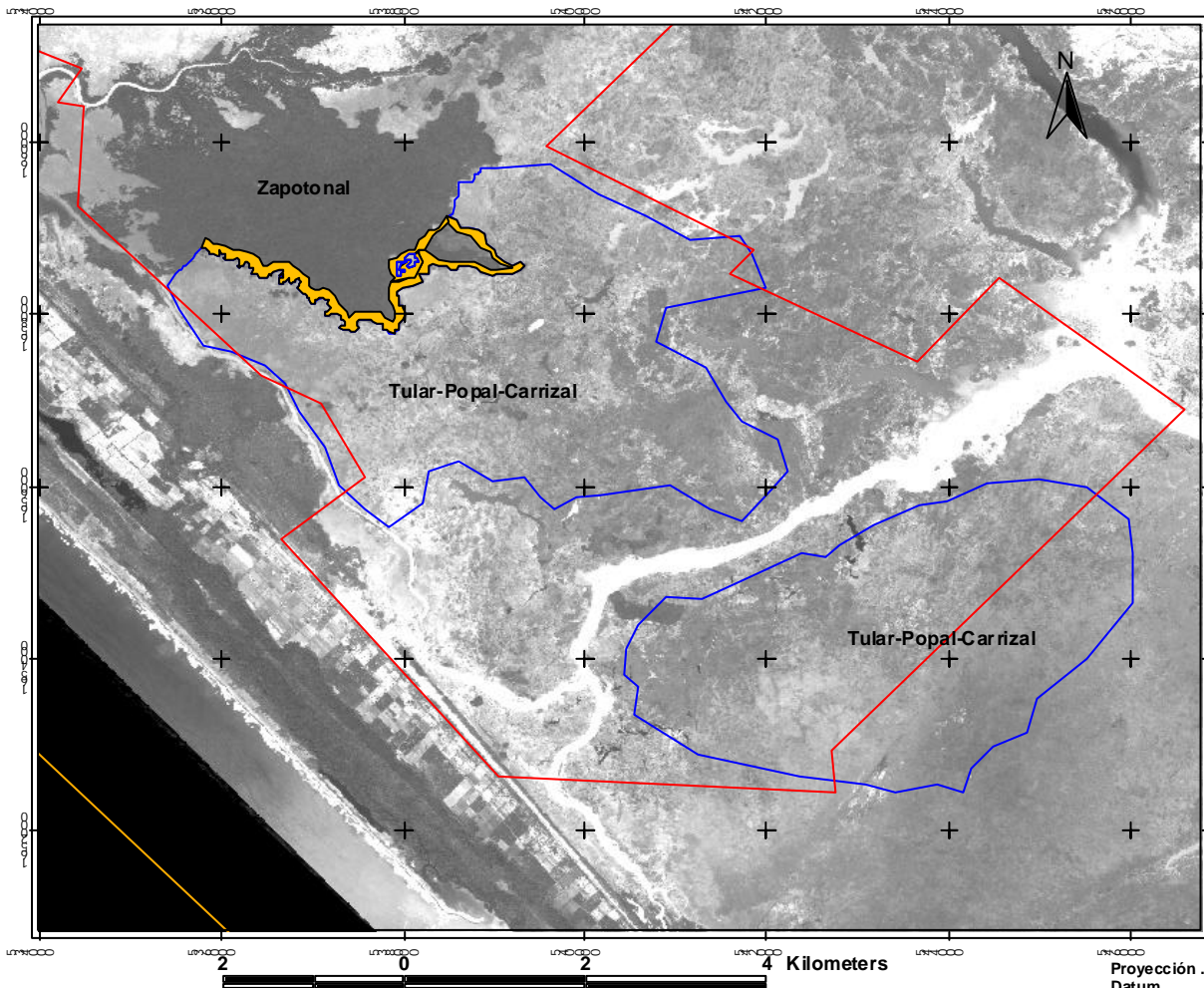


MAPA 27



DIA 4 DE MAYO EVALUACION FINAL

ZUMZD O AAKK-4 Σ ANK-LUO



RESERVA DE LA BIOSFERA LA ENCRUCIJADA

SIMBOLOGIA

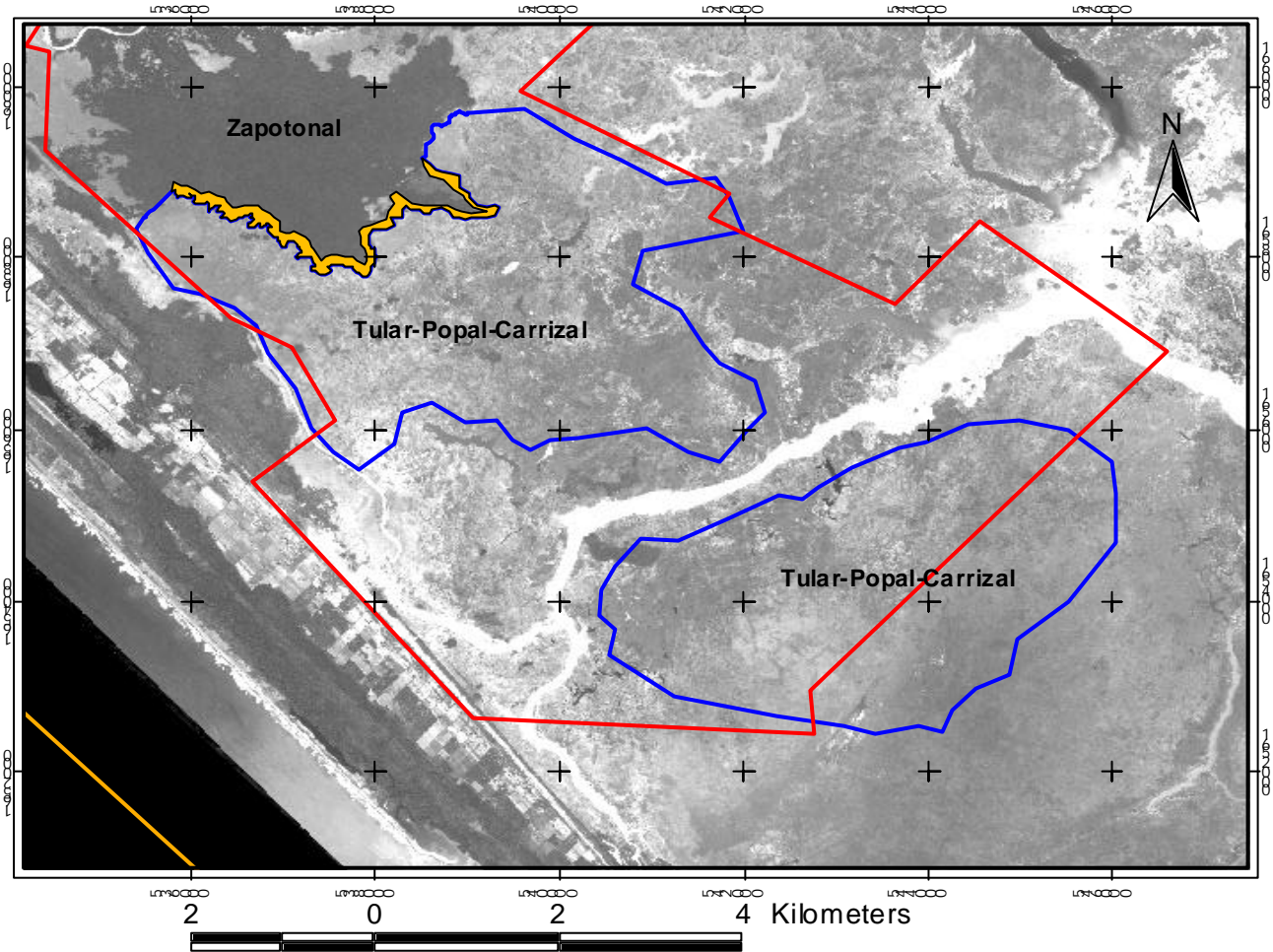
- ANP La Encrucijada
- Zona Núcleo
- Incendio Zapotonales
- Incendio Tular-popal

AFECTACIONES SUPERFICIE





Zapotonal.....69.00 ha
Tular-Popal.....2,875.55 ha

ProyecciónUTM
Datum.....WGS84

ZULIZO PARA EL MAZATECO



SIMBOLOGIA

-  Zona afectada
-  No afectado
-  Zona de conservación
-  Zona de protección

AFECTACIONES SUPERFICIE

Zapotonal.....58.00 ha.
Tular-Popal.....2,875.05 ha.

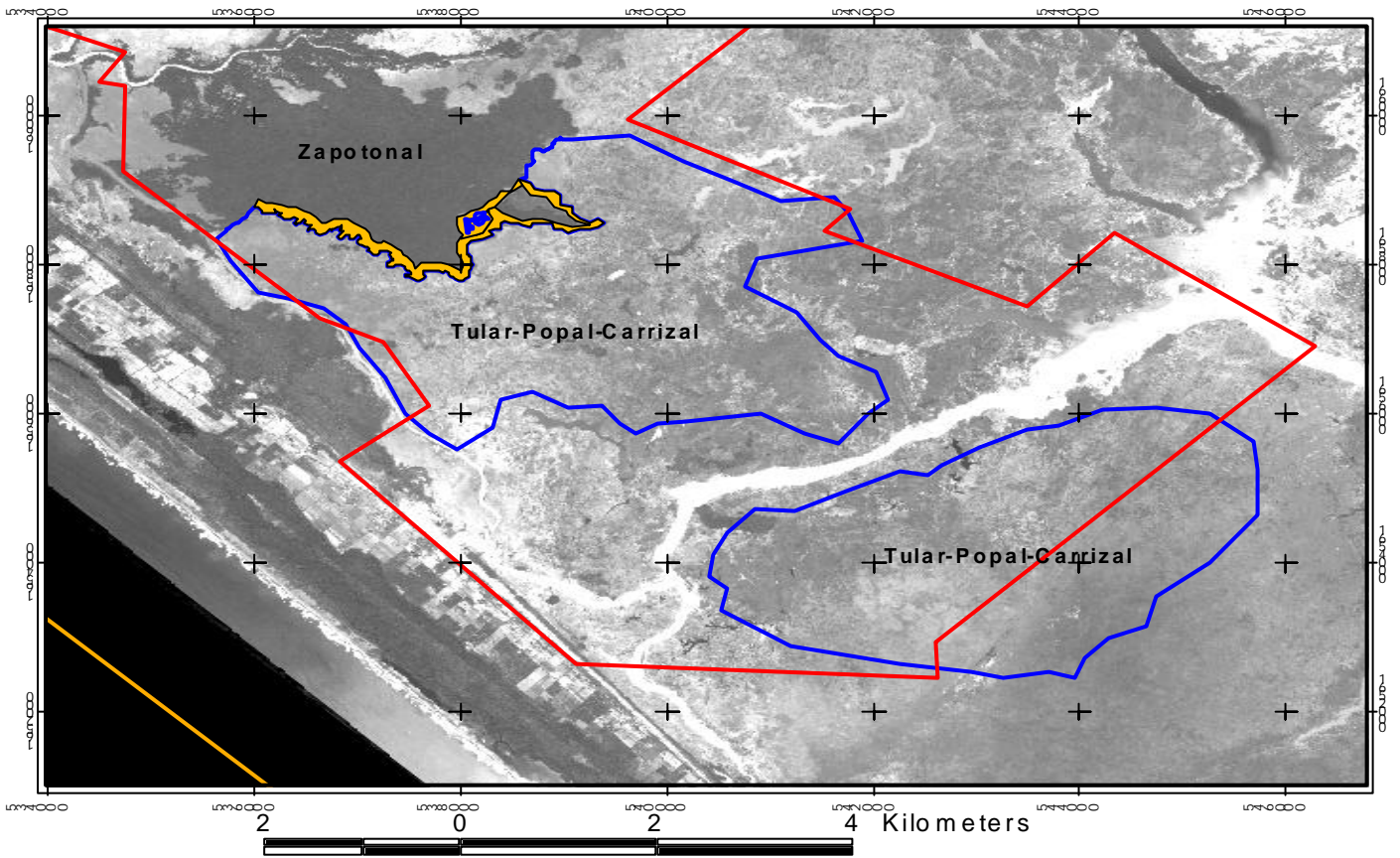
DATOS DEL MAPA

ProyecciónUTM
Datum.....WG S84







RESERVA DE LA BIOSFERA
LA ENCRUCIJADA

ZONED O PARA E MAZATECO



SIMBOLOGIA

-  ANP La Encrucijada
-  Zona Núcleo
-  Incendio Zapotonales
-  Incendio Tular-popal

AFECTACIONES SUPERFICIE

Zapotonal.....69.00 ha.
Tular-Popal.....2,875.55 ha.

DATOS DEL MAPA

ProyecciónUTM
DatumWGS84



RESERVA DE LA BIOSFERA
LA ENCRUCIJADA

SECUENCIA DE IMÁGENES Y MAPAS DEL INCENDIO PARAJES: EL MAZATECO Y LA CEIBA

NOMBRE DESCRIPCIÓN BREVE DE LA PRESENTACIÓN

Día 9 de Abril de 2006.

Map00	Imagen spot, de octubre de 2005, y polígono general de la Reserva de la Biosfera La Encrucijada (REBIEN)
Map01	Imagen spot, polígono general de la REBIEN, y puntos de calor CONABIO
Map02	Zoom de la zona, identificación de focos
Map03	Zoom de la zona, identificación de focos

Día 10 de Abril

Map04	Identificación de nuevos focos, observados en recorrido pluvial y visibles a distancia
Map05	Puntos de calor CONABIO del día y nuevos focos localizados visibles a distancia aproximada (triángulos azules puntos de calor día 9, triángulos rojos del día 10, asteriscos amarillos focos identificados en recorrido pluvial a distancia aproximada.
Map06	Polígono color celeste resultado de información de campo y con el apoyo del SIG de la reserva.

Día 11 de Abril

Map07	Localización de zonas afectadas con el apoyo de GPS en sobrevuelo en la zona.
Map08	Frentes localizados y localización de sitios estratégicos para el combate y control del Incendio
Map09	Vista de la zona y avance del día en el control del incendio (línea amarilla indica excavación realizada en la jornada).
Map10	vista de la zona anterior (con alejamiento)

Día 12 de Abril

Map11	Vista de la zona y avance del día en el control del incendio (línea amarilla indica excavación realizada en la jornada).
-------	--

Día 13 de Abril

Map12	Vista de la zona y avance del día en el control del incendio (línea amarilla indica excavación realizada en la jornada).
-------	--

Día 14 de Abril

Map13	Vista de la zona y avance del día en el control del incendio (línea amarilla indica excavación realizada en la jornada).
-------	--

Día 15 de Abril

- Map14 Vista de la zona y avance del día en el control del incendio (línea amarilla indica excavación realizada en la jornada).
- Map15 Vista de la zona y avance del día en el control del incendio (línea amarilla indica excavación realizada en la jornada).
- Map16 Vista polígonos de tulares y popales afectados por el incendio (polígonos en color azul zonas afectadas).
- Map17 Vista polígono de vegetación zapotonal afectados (polígono línea color Naranja Zapotonales).
- Map18 Vista polígono de vegetación zapotonal afectados (polígono relleno en color Naranja Zapotonales).
- Map19 Mapa resultado de afectación, por tipo de vegetación (forma Horizontal)
- Map30 Mapa resultado de afectación, por tipo de vegetación (forma Vertical)

Reactivación de focos

Día 27 de Abril

- Map20 Vista de la zona y avance del día en el control de reactivación de incendio (línea amarilla indica nueva excavación realizada en la jornada).

Día 27 de Abril

- Map21 Vista de la zona y avance del día en el control del incendio (línea amarilla indica excavación realizada en la jornada).

Día 28 de Abril

- Map22 Vista de la zona y avance del día en el control del incendio (línea amarilla indica excavación realizada en la jornada).

Día 29 de Abril

- Map23 Vista de la zona y avance del día en el control del incendio (línea amarilla indica excavación realizada en la jornada).

Día 30 de Abril

- Map24 Vista de la zona y avance del día en el control del incendio (línea amarilla indica excavación realizada en la jornada).

Día 1º. De Mayo

- Map25 Vista de la zona y avance del día en el control del incendio (línea amarilla indica excavación realizada en la jornada).
- Map26 Construcción de polígonos de Tulares y popales afectados.
- Map27 Construcción de polígono de vegetación zapotonal afectado
- Map28 Vista de Nuevas zonas Afectadas
- Map29 2º. Mapa resultado de afectación, por tipo de vegetación (forma Horizontal)
- Map31 2º. Mapa resultado de afectación, por tipo de vegetación (forma Vertical).